

**Anonyme Online-Befragung der Beschäftigten der Hessischen Landesverwaltung zu einem Projekt des Landes Hessen im Bereich Nachhaltigkeit vom 19. Februar bis zum 16. März 2018**

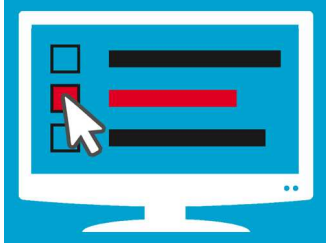
**Inhaltliche und technische Hinweise zur Teilnahme an der Befragung**

**Inhaltliche Hinweise**

- Das Ausfüllen des Online-Fragebogens dauert ca. **10-15 Minuten**.
- Bitte beantworten Sie **alle Fragen**. Sie können ggf. auch „weiß nicht / keine Angabe“ ankreuzen.
- Bitte beantworten Sie die Fragen **spontan**.
- Es gibt **keine** richtigen oder falschen Antworten.
- Bitte kreuzen Sie die Antwortmöglichkeiten an, die **am ehesten** auf Sie zutreffen.
- Bei **drei offenen Fragen** haben Sie die Möglichkeit, Ihre Antworten und Anregungen frei und mit eigenen Worten zu formulieren.

**Technische Hinweise**

- Über den **Link** in der Meldung im Mitarbeiterportal werden Sie zur Befragung weitergeleitet.
- Sollte Ihr Standard-Internetbrowser derzeit gesperrt und ein Zweitbrowser freigeschaltet sein, können Sie den **Link** in den Zweitbrowser **kopieren**.
- Die Bedienung ist am komfortabelsten, wenn Sie das **Browserfenster maximieren**.
- Bitte verwenden Sie zum Navigieren ausschließlich die **Schaltfläche „Weiter“** am unteren Ende des Fragebogens und nicht die Schaltflächen Ihres Browsers.
- Bleiben ein / mehrere **Fragen unbeantwortet**, wird ein entsprechender **Hinweis** eingeblendet und ein Weiterblättern ist nicht möglich.
- Das Ausfüllen des Fragebogens kann – sofern erforderlich – **für max. 10 Minuten unterbrochen** werden. Danach werden Sie an den Anfang der Befragung zurückgeleitet.
- Damit Ihre Eintragungen bei einer kurzen Unterbrechung nicht verloren gehen, sollten Sie das **Browserfenster** nur minimieren und **nicht schließen**.



### **Ansprechpartner**

Bei Fragen oder Problemen bzw. Anmerkungen zu Inhalt, Bedienbarkeit oder Optik des Fragebogens erreichen Sie das forsa.omninet-Team montags bis freitags von 9:00 bis 18:00 Uhr unter der kostenlosen Hotlinenummer 0800 367 72 01 oder per E-Mail an [hotline@forsa-omninet.de](mailto:hotline@forsa-omninet.de).

Ihr Projektteam im Hessischen Ministerium der Finanzen